



Effektiv it til det nye Danmark

- Energirådgivning
- Energiledelse
- Energirigtig projektering

Bjarne Bro Pedersen
Maskinmester
KMD

KMD profil

- Full scope it-service provider – dækker alt fra foranalyser og strategisk sparring til implementering, drift og support af it-systemer på kommuner-, stats- og erhvervsmarkedet
- Omsætning på 2,9 mia. kr. i 2005
- Over 2.800 medarbejdere i Storkøbenhavn, Aalborg, Odense og Århus
- Største dansk-ejet it-virksomhed
- I top 3 over it-serviceleverandører i Danmark
- Danmarks 3. største driftshus og største ASP-udbyder
- Danmarks næststørste mailcenter
- Digital driver i Danmark
- Udviklet e-boks
- NemKonto
- Netborger.dk
- Er landets førende kompetencecenter inden for digital forvaltning og understøtter Danmarks største it-projekt: kommunalreformen
- KMD arbejder for en fællesoffentlig it-standardisering

KMD – Aalborg

- 950 medarbejdere
- Pr. 31.03.07 en adresse: Lauritzens Plads 1
- Til den 08.03.07 er der:
 - 550 medarbejdere på Hadsundvej
 - 350 medarbejdere på Selma Lagerlöfs Vej
 - 50 medarbejdere på Gasværksvej

Energirådgivning

- 1996: Energi Centret / KMD (Hadsundvej)
- 1997: HEF / KMD (Selma Lagerlöfs Vej)
- Kortlægning
- Rapporter
- Projekter med tilskud fra energistyrelsen
- Bimålere

Største opnået besparelse

- Udskiftning af CPU og båndtårne
- - Besparelse kWh / år: 2.000.000
- - Reduktion af CO₂ / år (ton): 1.700
- - Reduktion af SO₂ / år (kg): 5.200
- - Reduktion af NOx / år (kg): 5.300

Energiledelse

- Projekt Værktøjskassen under energistyrelsen
- Energi Centret
- KMD
- Styregruppe
- Projektgruppe

Forløb Energiledelse

- Målsætning
- Opdateret energikortlægning
- Justering af mål
- Indsatsområder (nøgletal, kalibrering af flowmålere, aflæsning af bi-målere, gennemgang af pakkeanlæg og kølemaskiner, yderligere bi-målere)
- Tids-overskridelse
- I mål ultimo 2000.

KMD`s Energiledelsessystem Procedurer

- Energipolitik og målsætning EP 1.0
- Energimål EP 2.0
- Energihandlingsplan EP 3.0
- Energistyring EP 4.0
- Vedligehold af anlæg EP 5.0
- Energibevidst indkøb EP 6.0
- Energibevidst projektering EP 7.0
- Evaluering EP 8.0
- Opdatering af energikortlægning EP 9.0
- Information og uddannelse EP10.0

Energirigtig projektering

Opstart Lauritzens Plads 1 medio 2001

- TKD + Bjørk og Maigaard
- KMD

Total entreprise:

- TKD
- Enggaard + Bjørk & Maigaard + Cowi
- KMD + Birch og Krogboe

Nøgleord:

- Forståelse
- Økonomi
- Rådgivning

Hvad fik KMD så ?

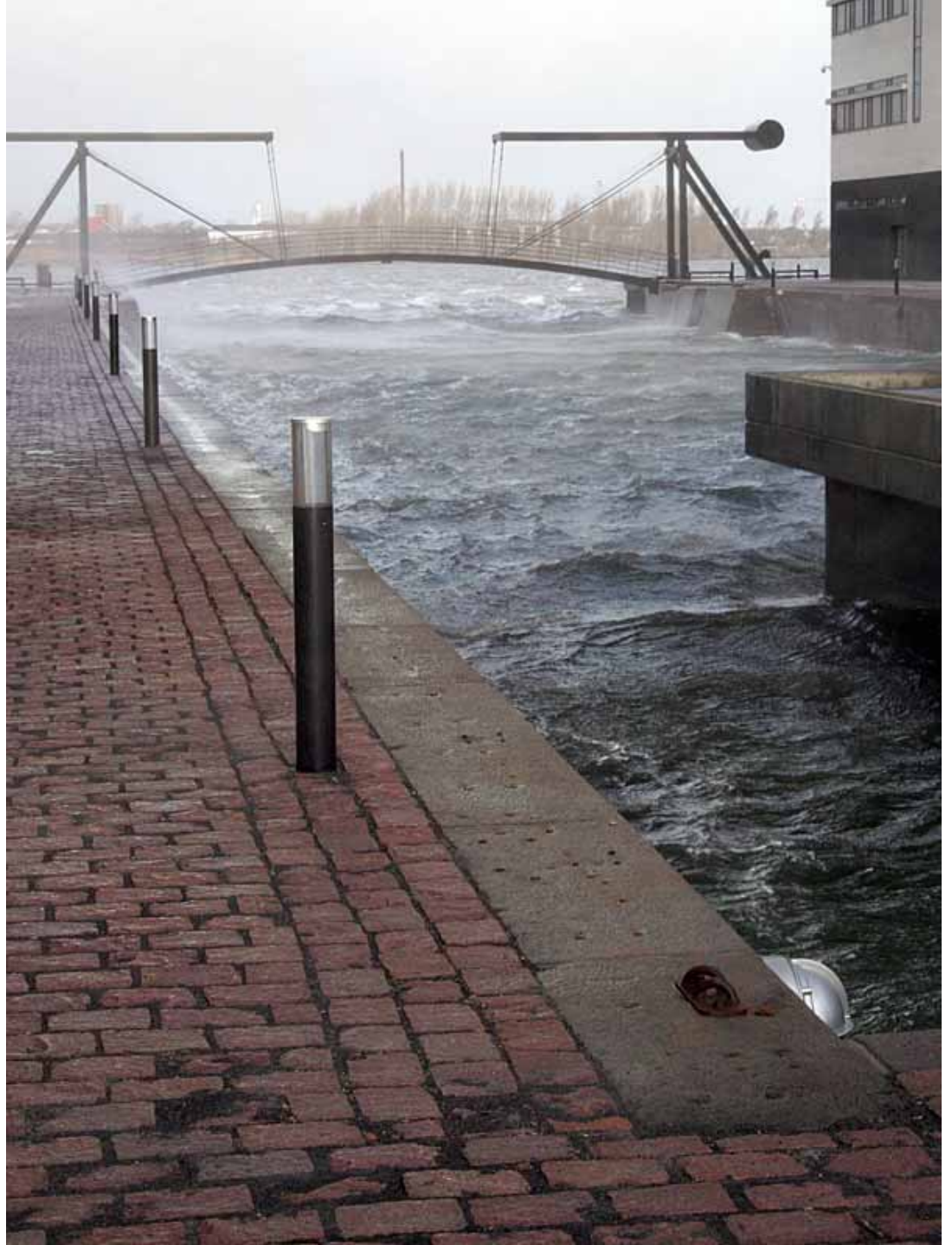
- Et flot hus med en god funktionalitet
- En flot placering med et udfordrende miljø

- Vinduer med en lav U-værdi
- Direkte fjernvarme (ingen veksler tab)
- Frikøling med havvand
- Højteknologisk CTS / IBI – anlæg
- Udvendig og indvendig solafskærmning
- Generel lavenergi-belysning
- IBI styring af lys, varme/køl og solafskærmning
- Bi-målere i eltavler
- Flowmålere på varme- og kølesløjfer
- Energimålere på kølemaskiner for måling af COP
- Fladskærme

Hvad vi fik



Miljø



Havkøl



Entrepriseform

- Hvordan skal den være ?

Spørgsmål

????